

Theodor Artenie

Head of Tax

TAXEU FORUM

KINSTELLAR

■ TAX & FINANCIAL ADVISORY ■





VIITORUL FISCALITĂȚII SAU FISCALITATEA VIITORULUI:



**REGÂNDIREA PARADIGMEI FISCALE
& PROIECTAREA UNUI NOU SISTEM DE
IMPOZITARE**

O PARADIGMĂ FISCALĂ TOP-DOWN

- Sistemele actuale taxează baze; cheltuielile se ajustează ulterior
- Legătură slabă între nevoile societății și nivelul taxelor
- Propunere: pornim de la nevoile publice, nu de la cote de impozitare
- Fiscalitatea = alocarea costului statului ca bun comun



CUM
FUNȚIONEAZĂ
MODELUL
TOP-DOWN

KINSTELLAR

■ TAX & FINANCIAL ADVISORY ■






Definirea nevoilor publice reale
(educație, sănătate, infrastructură):

→ Determinarea bugetului total necesar

→ Distribuirea costului total între contribuabili

→ Contribuțiile sunt cote variabile, nu procente fixe

SCOR FISCAL COMPOZIT – PARAMETRII DE BAZĂ



Capacitatea economică reală (**venit, avere, consum**)

Impact social net și creare de locuri de muncă

Amprentă ecologică și externalități

Utilizarea infrastructurii și instituțiilor publice

Ajustări pentru vulnerabilitate socială și economică



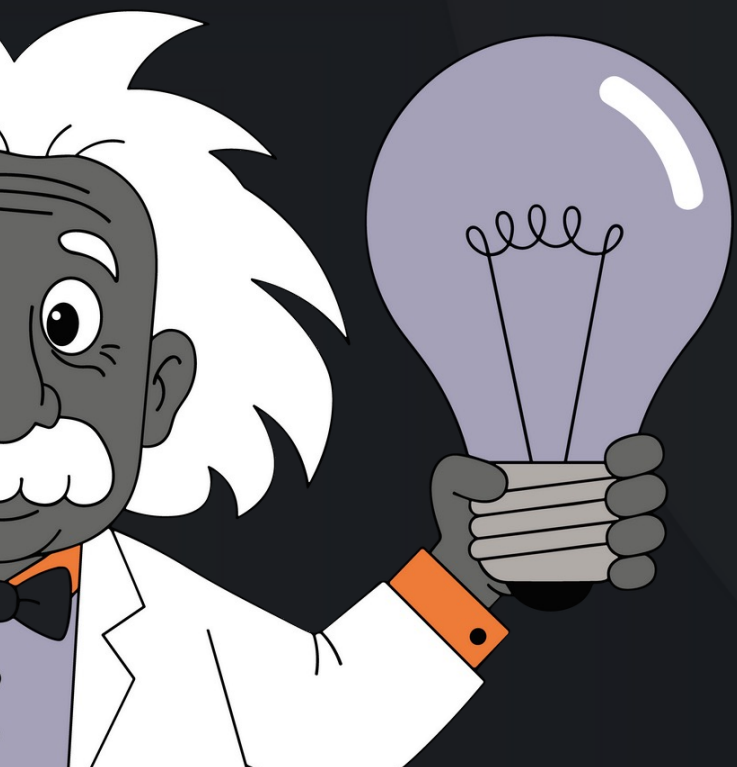
T

A
X



FORMULA

CONTRIBUȚIEI
,
ȘI PRINCIPIILE



$E=mc^2$

A large white arrow pointing downwards and to the right, positioned below the equation $E=mc^2$.

FORMULA CONTRIBUȚIEI ȘI PRINCIPIILE

- Contribuția = $\text{Buget total} \times \text{scor individual} / \text{total scoruri}$
- Aplicarea efectivă a capacității reale de plată
- Echitate dinamică și ajustare anuală
- Transparență, auditabilitate și plafoane de siguranță



DE CE ESTE **RELEVANT** ACEST MODEL

- Corectează inechitățile structurale ale sistemelor fiscale actuale
- Internalizează externalitățile sociale și de mediu
- Transformă taxarea într-un contract social explicit
- Direcție de reformă, nu implementare imediată



OBIECȚII-CHEIE ȘI MECANISME DE PROTECȚIE

- Risc de arbitrar → principii constituționale clare
- Lipsa de predictibilitate → medii multianuale și plafoane
- Riscuri privind datele → algoritmi explicabili și guvernare strictă
- Legitimare democratică prin transparență



SURSE CONCEPTUALE:



Adam Smith – principiul capacității de plată

Richard Musgrave – finanțele publice și benefit taxation

Arthur Pigou – externalități și taxare corectivă

John Rawls – justiție ca echitate

OECD – bugetare pe nevoi și performanță



VĂ

MULȚUMESC!

KINSTELLAR

■ TAX & FINANCIAL ADVISORY ■

